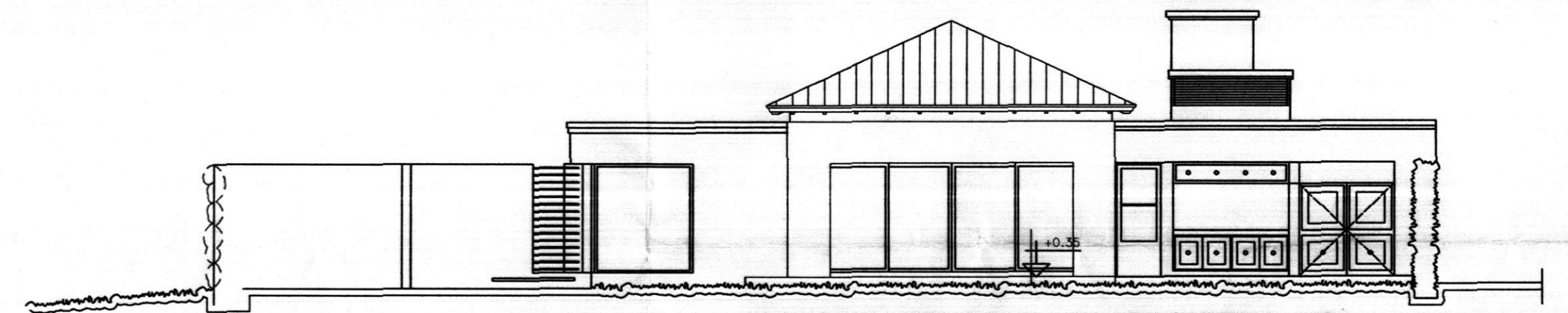
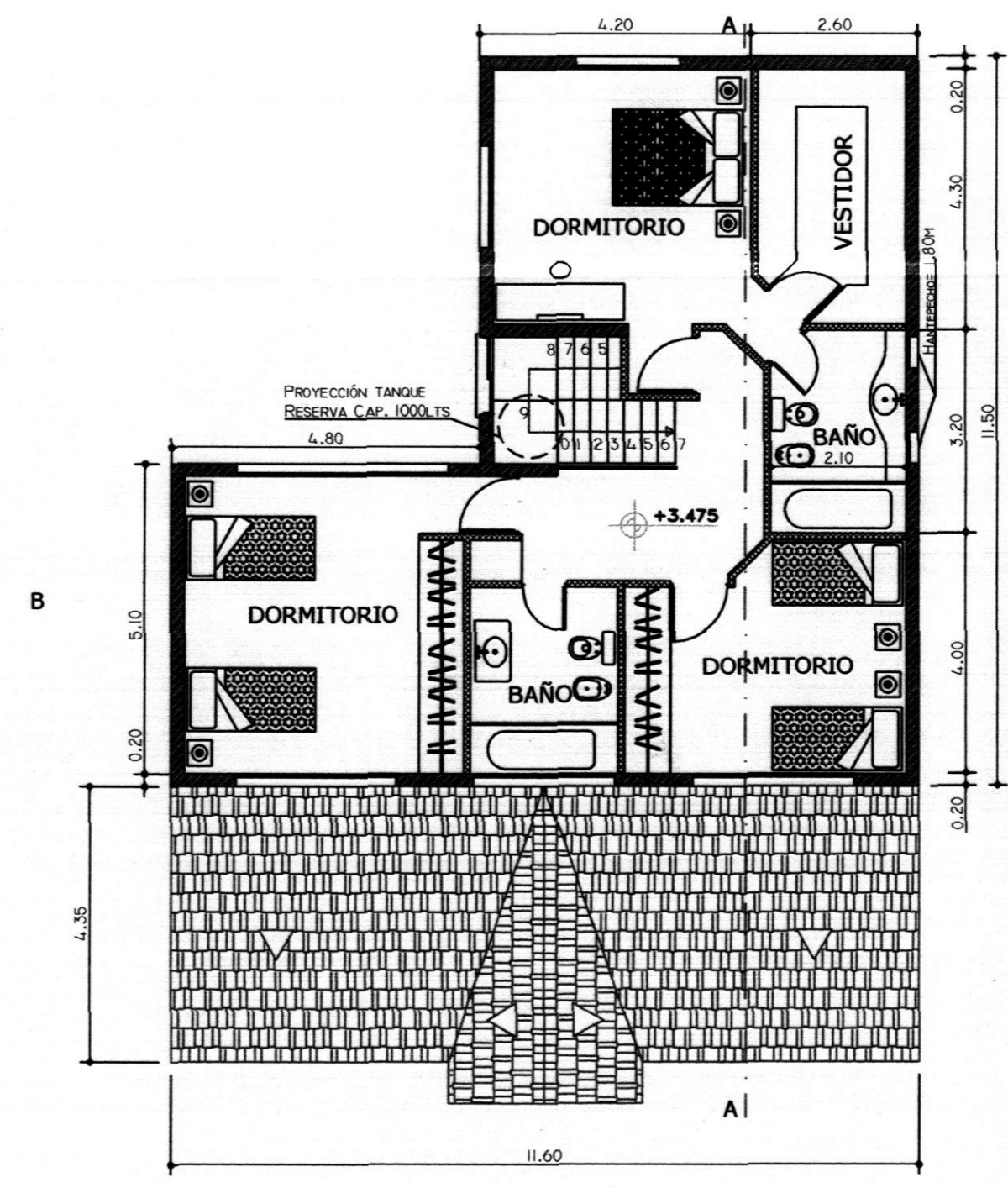


PLANTA BAJA



CORTE VISTA D-D- PARCELA 12



PLANTA ALTA

PLANO : GENERAL ARQUITECTURA

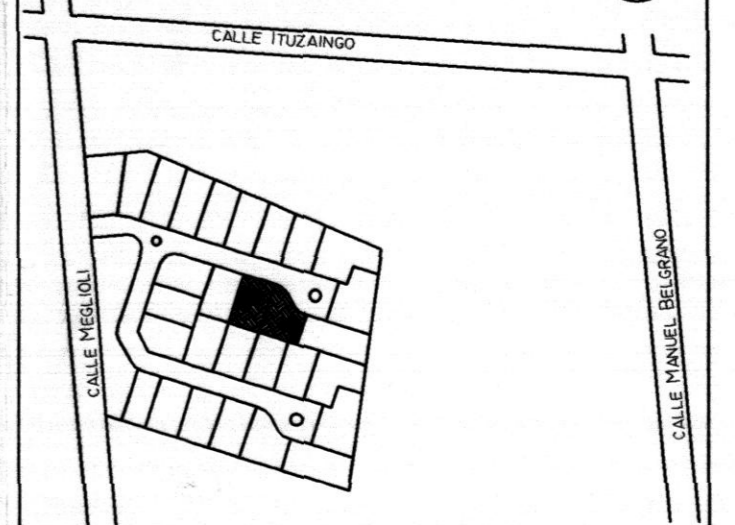
Exp. N :504-1137/04		
EXPEDIENTE N° 604-0665-01	CARPETA N°	PLANO N° 1

DESTINO DE LA OBRA: **Vivienda Familiar**
PROPIEDAD INDIVIDUAL ESCALAS : 1:100

CASA PARCELA 13		CASA PARCELA 12	
BALANCE DE SUPERFICIES		BALANCE DE SUPERFICIES	
Superficie cubierta Planta Baja :	147.88m ²	Superficie cubierta Planta Baja :	99.75m ²
Superficie cubierta Planta Alta :	102.68m ²	Sup.semicubierta al 50%:	20m ²
Superficie total:	301.56m ²	Superficie total:	119.75m ²
Superficie TERRENO:	540 M ²	Superficie TERRENO:	567.2 M ²

Croquis de Ubicación

DOMICILIO : Calle Meglioli 468 Sur
 Barrio Palmares del Sol - Lote *12 Y 13
 LOCALIDAD : Rivadavia - San Juan



CASAS PARCELAS 12 Y 13

BALANCE DE SUPERFICIES	
Superficie cubierta :	352.75m ²
Sup.semicubierta al 50%:	68.5m ²
Superficie total:	421.25m ²
Superficie TERRENO:	M ²